



Comune di Pescara  
Assessorato LL.PP. e Mobilità  
CMG centro monitoraggio e  
gestione sicurezza stradale

Corsi di Formazione - Materiali  
11 Giugno 2015

---

# Pineto citta adriatica progetti e realizzazioni SS16 Webstrade.it, 2007-2011

casi studio, progetti esemplari

---

a cura di Giuseppe Di Giampietro



WWW.WEBSTRADE.IT



IL TESTO COMPLETO DI QUEST'OPERA CON RIFERIMENTI NORMATIVI BIBLIOGRAFICI, MANUALISTICI, LINK ATTIVI E ALTRE RISORSE E' DISPONIBILE IN FORMATO ELETTRONICO SU DVD WEBSTRADE.IT.

I materiali presentati sono frutto di ricerche finanziate MURST 2000-2010. Essi non sono pubblicati e sono utilizzati con finalità didattiche. E' escluso qualsiasi uso professionale o riproduzione senza la preventiva autorizzazione del curatore

<digiampietro@webstrade.it - www.webstrade.it - 02-4474-978 >

(Retro pagina vuoto)

# *Visioni per Pineto*

*2006-2011*

*Progetti di  
Giuseppe Di Giampietro*

*con*

*Gianni Mancinelli  
Ercole Ferretti  
Vinicio Di Marco*

*Pineto, Marzo 2011*

*Nonostante incomprensioni e delusioni  
per un percorso interrotto  
rimangono le idee, le immagini le visioni per  
una città nuova, condivisa e contesa con altri compagni di  
viaggio.*

*Una cittadina adriatica, serena, soave, solare. Emozionate.  
Una "mia Pineto" che se anche non venisse mai realizzata,  
ma già la si può vedere e riconoscere a tratti,  
è tuttavia presente, ormai viva nelle immagini e nelle idee  
che sono venute maturando. E credo che molti la riconoscono  
e vorrebbero vederla e sentirla anch'essi come la propria città  
dei sogni.*

*Anche perché i sogni sono l'immagine di un presente  
possibile.*



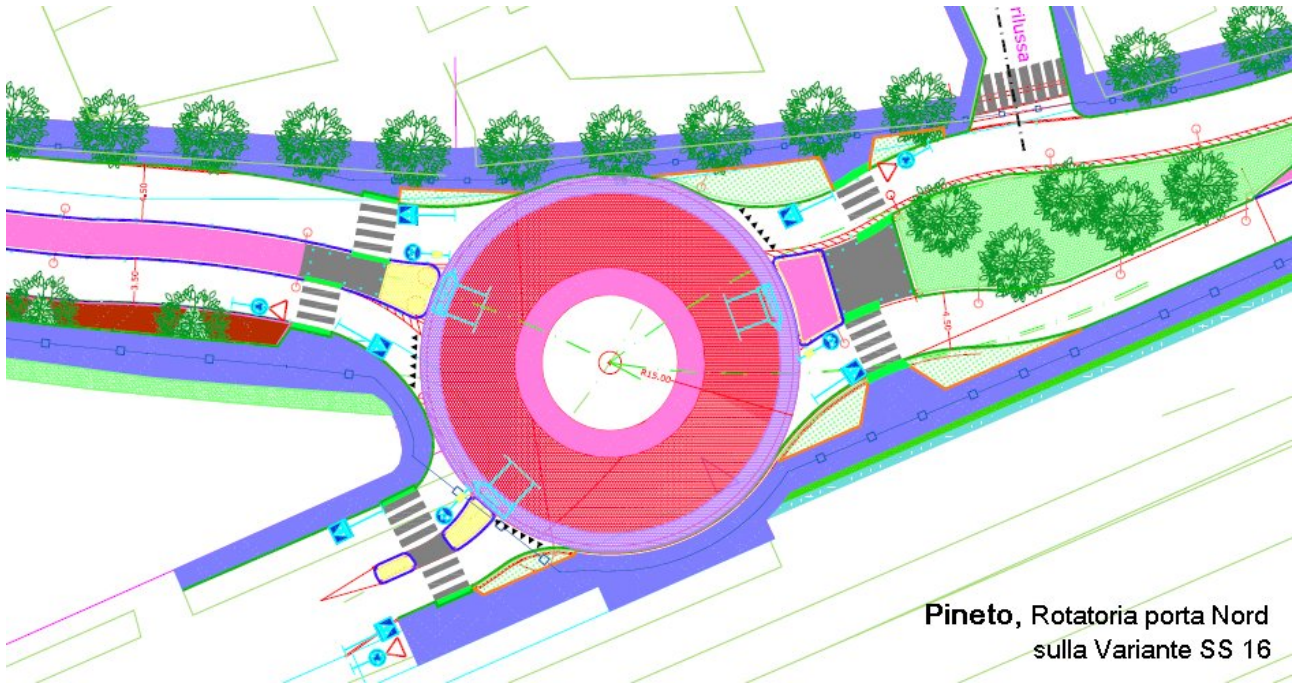
Una città possibile è rimasta nei disegni. Pensata, reale e accessibile, ancora attende di diventare familiare (SS 16 a S. Maria a Valle, progetto 2007)



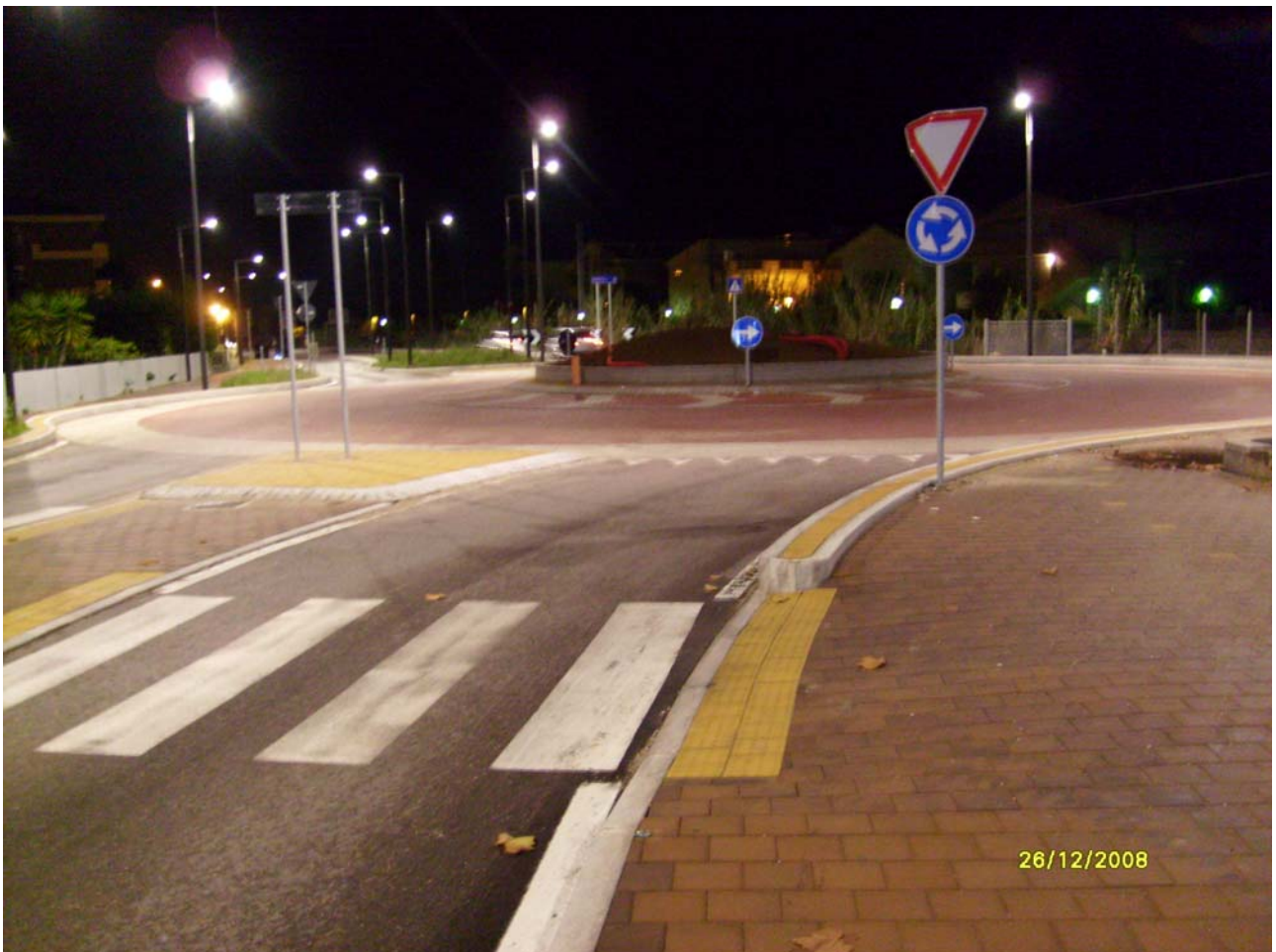


Forse si riuscirà a costruire un pezzo della città nuova.  
Ma non è solo di piste ciclabili, sottopassi e marciapiedi che c'è bisogno.  
Soprattutto bisogna ridisegnare e reinventare il paesaggio.  
Costruire un nuovo pezzo di quel litorale adriatico,  
fatto di colori, odori, segni ed emozioni,  
che ci ricordano la sua unicità, il suo carattere ed il suo sentimento.

(Progetto per SS 16 Adriatica Sud, 2011)



Pineto, Rotatoria porta Nord  
sulla Variante SS 16



26/12/2008



The New Urban Boulevard

29.07.2008

WWW.WEBSTRADE.IT (Pineto SS16, RotoNord)

Pezzi della città nuova realizzata (Pineto SS16 Nord, Quartiere dei Poeti, 2008)



The Slowing Chicane  
at Entry Lane

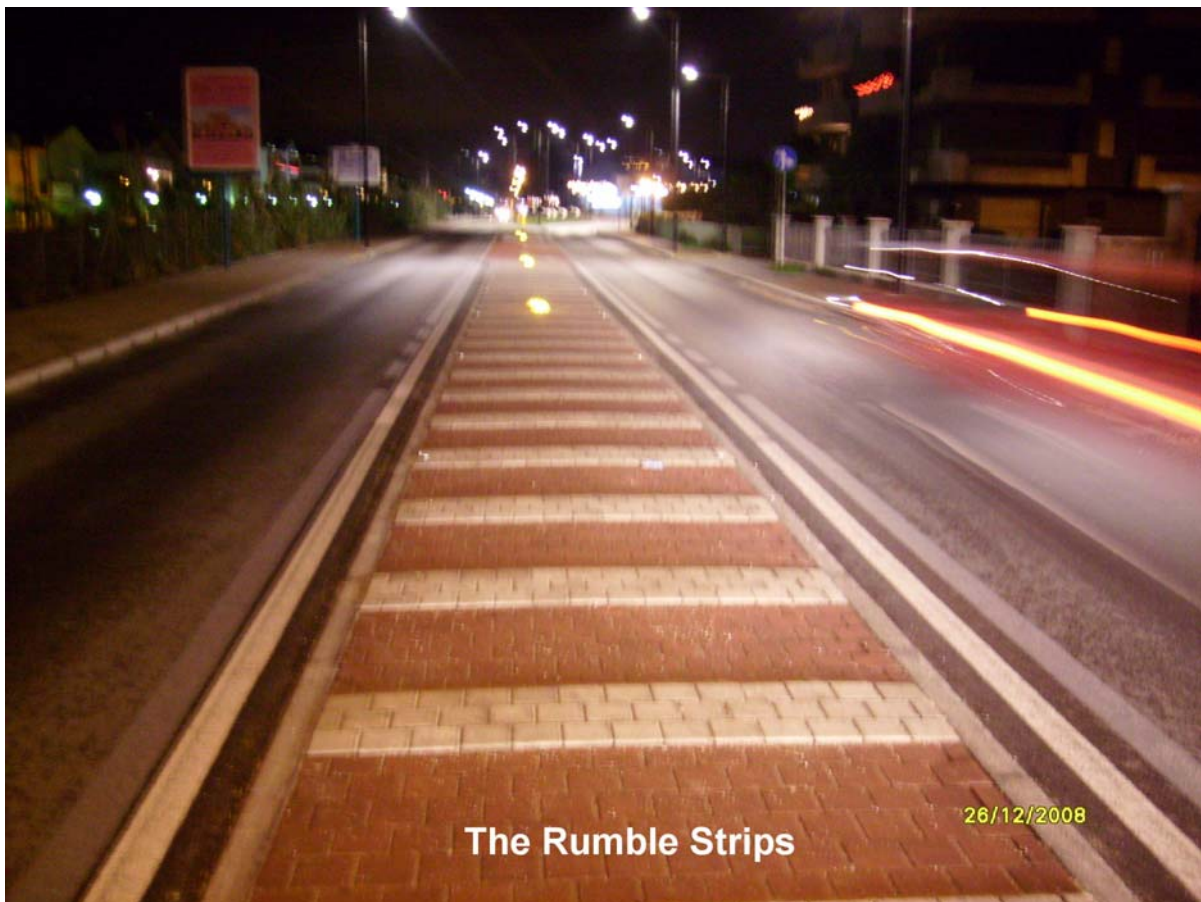
29.07.2008

WWW.WEBSTRADE.IT (Pineto SS16, RotoNord)



**The Mountable Turtle Lamp**

Pezzi della città nuova realizzata (Pineto SS16 Nord, Quartiere dei Poeti, 2008)



**The Rumble Strips**



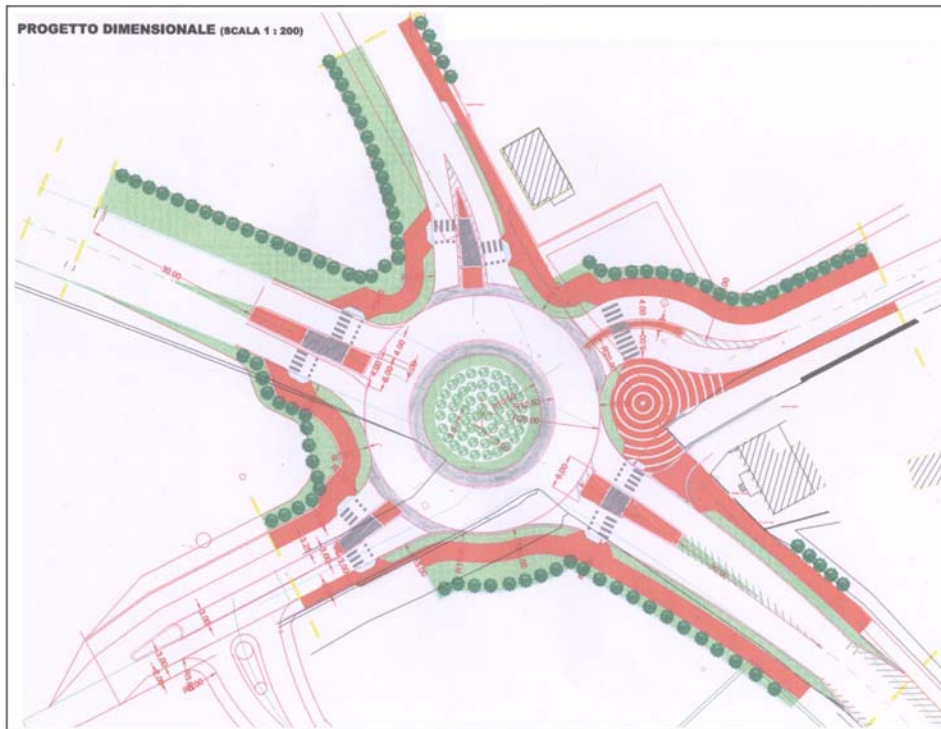
Pezzi della città nuova realizzata (Pineto SS16 Nord, Quartiere dei Poeti, 2008)





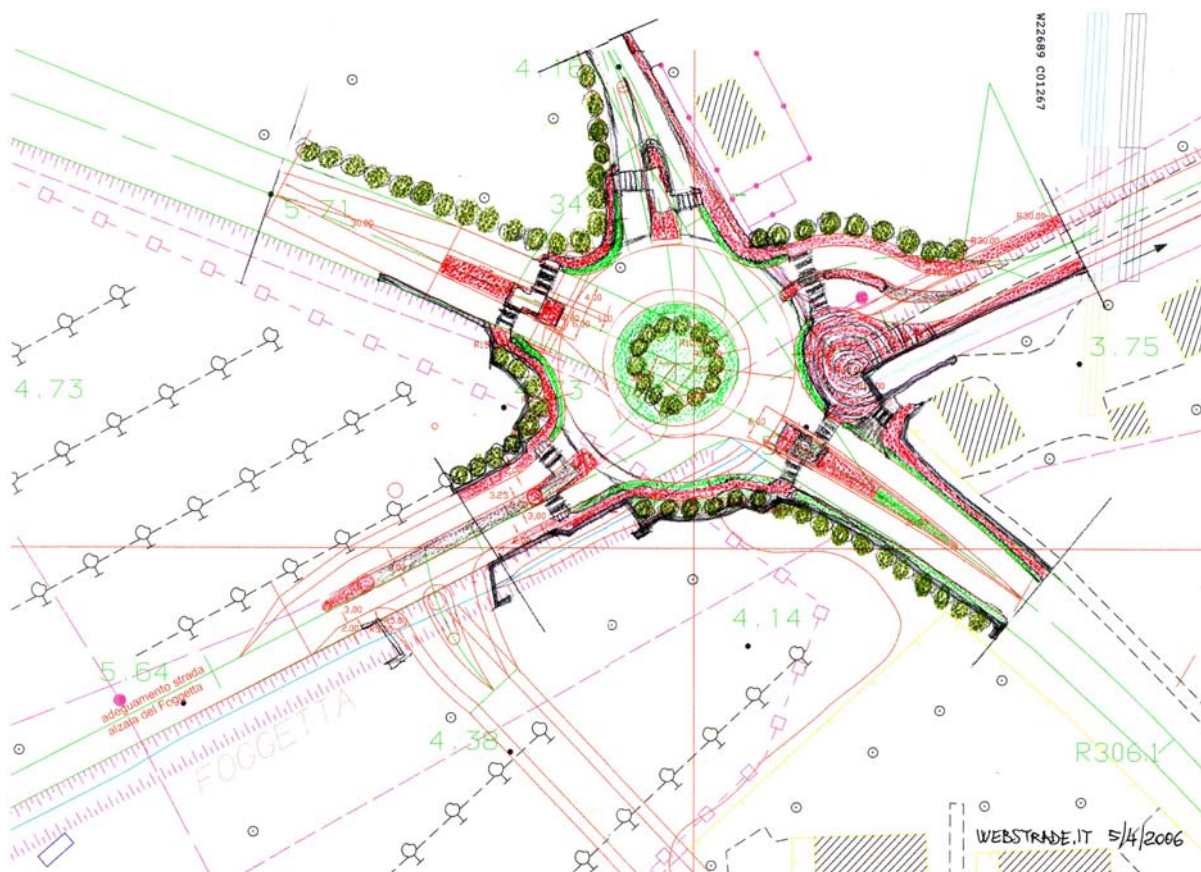
Nell'attesa di poter collocare un'opera d'arte al centro della rotatoria Nord, il risultato di un concorso di idee, un monumento alla città, al mare alle colline al paesaggio mediterraneo delle terre d'Abruzzo, oggi almeno una composizione verde, un fuoco per la rotatoria, un benvenuto al viaggiatore, colori, odori, forme che segnano la porta della città ed una piazza di incontro dei diversi quartieri che qui si affacciano.

(Pineto, rotatoria porta Nord sulla SS 16 Adriatica, 2008)



Un progetto interrotto.  
 Un punto di riferimento nodale tra diversi quartieri.  
 Piazza, giardino, luogo incontro e di passaggio.  
 Il mozzo di una ruota con raggi che si diramano verso le colline, il mare,  
 l'abitato storico, ville e campagne.  
 Filari di cipressi disposti come raggi a turbina segnano con il nereggiare il paesaggio aperto.  
 Piante odorose, gradazioni e macchie di colore ricordano pomeriggi afosi al fresco delle pinete

Progetto rotatoria porta Sud sulla SS16 Adriatica, Pineto 2006.





Pineto rotatoria porta Sud sulla SS16 Adriatica.  
Sogno di sistemazione paesaggistica (Marzo 2011)

